



*Musée et Jardins*  
**Salagon**  
À MANE (04)

PROGRAMME  
D'ACTIVITÉS  
CULTURELLES

---

AUTOMNE 2022

ALPES DE HAUTE  
**PROVENCE**  
LE DÉPARTEMENT

# SALAGON, UN MONUMENT, UN MUSÉE, DES JARDINS

Situé à Mane, à côté de Forcalquier, le musée de Salagon, installé dans un prieuré d'origine médiévale, présente la Haute-Provence dans toute sa diversité, actuelle et passée. Des expositions mêlant **ethnologie**, **art contemporain** et **archéologie** montrent l'évolution de ce territoire rural.

Autour du prieuré, des jardins ethnobotaniques racontent les liens tissés entre les sociétés et les plantes à travers l'histoire et les civilisations. Sous la forme d'une promenade, ces jardins vous invitent aussi à une découverte sensorielle.



## EXPOSITIONS



ETHNOLOGIE

### Intérieur paysan

Jusqu'au 15 décembre 2022

Les collections de Salagon évoquent une maison **bas-alpine**. Les objets tirés des réserves du musée permettent d'imaginer le mode de vie des paysans d'autrefois.



ART CONTEMPORAIN

### Fleurs !

Du 1<sup>er</sup> juillet au 11 décembre 2022

Dix artistes contemporains défient le cliché, le lieu commun, les conventions décoratives en revisitant un motif pictural a priori épuisé. Dans l'église de Salagon.



ARCHÉOLOGIE

### Traces au prieuré de Salagon

Exposition permanente

Le parcours archéologique et son exposition donnent les clés pour **comprendre la longue histoire de Salagon** et les occupations successives du site depuis le Néolithique.

# HABITER, HABITATS, HABITANTS

De mars 2022 à avril 2023

L'exposition **Habiter, habitats, habitants** aborde la question des mutations urbaines du XX<sup>e</sup> siècle et de leurs impacts sur les formes d'**habitats** et les manières d'**habiter** entre Luberon occidental et moyenne vallée de la Durance, où les contraintes géomorphologiques et l'accès aux ressources naturelles ont profondément marqué ce territoire rural.

Étalement urbain, lotissements, éco-construction, chantiers et habitats participatifs... autant de thèmes qui sont abordés dans cette exposition qui donne la parole aux **habitants**. L'exposition valorise les photographies d'Aurore Valade, élaborées à partir des enquêtes ethnographiques qui sous-tendent cette exposition, fidèles à l'esprit de Salagon, un « Ethnopôle » dialoguant entre recherche scientifique et création artistique.






Salagon Musée et Jardins  
À MANE,  
ALPES-DE-HAUTE-PROVENCE

EXPOSITION

MARS 2022

AVRIL 2023

HABITER  
HABITATS  
HABITANTS

RETROUVEZ-NOUS SUR     
WWW.MUSEE-DE-SALAGON.COM

 Soutenu par  MINISTÈRE DE LA CULTURE

 ETHNO PÔLE

ALPES DE HAUTE  
PROVENCE  
LE DÉPARTEMENT

Salagon Musée et Jardins

à Mane,  
Alpes de Haute-Provence

1<sup>ER</sup>  
JUILLET

11  
DÉCEMBRE  
2022

10 ARTISTES

CONTEMPORAINS

DÉFIENT LE CLICHÉ




RS!

CORINE BORGNET  
PATRICK CHAMBON  
LAURENT CHAUOAT  
LAURENT DAUPTAIN  
GAËL DAVRINCHE  
CHRISTINE JEAN  
JEAN-MICHEL MEURICE  
GILLES MIQUELIS  
VÉRONIQUE PASTOR  
SERGE PLAGNOL

ALPES DE HAUTE  
PROVENCE  
LE DÉPARTEMENT

CULTURE  
SCIENCE  
PROVENCE ALPES  
CÔTE-D'AZUR

Soutenu par  
MINISTÈRE  
DE LA CULTURE

RETROUVEZ-NOUS SUR     
WWW.MUSEE-DE-SALAGON.COM

 ETHNO PÔLE

# ACTIVITÉS ET VISITES GUIDÉES

## BALADE ARCHÉOLOGIQUE

Les 1<sup>ers</sup> dimanches de chaque mois  
(4 septembre, 2 octobre, 6 novembre,  
4 décembre) / 15H

Découvrez les occupations successives du  
site du Néolithique à nos jours.

Sur réservation



## CONCERT : MINIMUM ENSEMBLE

Samedi 24 septembre / 20H

Concert ouverture de saison du Kféquoi

Martin Mey crée le Minimum Ensemble :  
4 chanteurs musiciens, tour à tour solistes  
ou choristes, jouant des orchestrations  
minimales, explorant des ré-interprétations  
de son répertoire et des titres de sa com-  
pilation sous forme d'électro-pop intime,  
sublimée par les interventions vocales du  
quatuor.

Avec Marilou Gérard, Capucine Trotobas,  
Martin Mey et Mathieu Poulain : voix &  
instrumentarium minimal.

Tarifs : 6/10/13€ - Billetterie en ligne :  
<https://www.le-kfe-quoi.com/billetterie>



## CROQUIS DES BONNES HERBES A CROQUER

Dimanche 25 septembre / de 15H à 17H30

Au gré de vos papilles constituez un carnet  
de curiosités gustatives d'après les recettes  
issues des ouvrages de Pierre Lieutaghi.

Par Tachka Sofer, médiatrice culturelle.

Prix d'entrée + 2 euros

Sur réservation

## VISITE DU JARDINIER

Dimanche 30 octobre / 15H

Visite des jardins et découverte des savoir-  
faire des jardiniers de Salagon.

Sur inscription

Inclus dans le prix d'entrée



# Salagon

Musée et Jardins  
à Mane,  
Alpes de Haute-Provence

# 17-18 SEPTEMBRE 2022

visites guidées  
animations

Entrée gratuite  
10h-19h

conférences  
performances

Les activités sont proposées  
à partir de 14h le samedi  
et à partir de 10h le dimanche

ALPES DE HAUTE  
PROVENCE  
LE DÉPARTEMENT

CULTURE  
SCIENCE  
PACA

Soutenu par  
MINISTÈRE  
DE LA CULTURE



Retrouvez-nous sur



[www.musee-de-salagon.com](http://www.musee-de-salagon.com)



17-18 septembre 2022	19-20 septembre 2022	21-22 septembre 2022
17-18 septembre 2022	19-20 septembre 2022	21-22 septembre 2022
17-18 septembre 2022	19-20 septembre 2022	21-22 septembre 2022

## Journées Européennes du Patrimoine



Patrimoine Durable



**Samedi 17 et dimanche 18  
septembre 2022**

**10H-19H**

**Samedi : activités à partir de 14H**

*Entrée gratuite*

## VISITES GUIDÉES

### → Balades archéologiques

Découvrez les occupations successives du site du Néolithique à nos jours.

*Départs : Samedi à 14H et 17H*

*Dimanche à 10H30, 14H et 17H*



### → Des cultures traditionnelles à la permaculture

Découvrez des méthodes d'agriculture douces pour une terre saine.

*Départ : Samedi à 15H*

*Dimanche à 11H et 15H*

### → Salagon, jardins d'histoires, jardins de sens

Découvrez les usages des plantes d'ici et d'ailleurs.

*Départs : Samedi à 16H*

*Dimanche à 10H30 à 16H*



### → Habiter, Habitats, Habitants

En parcourant les expositions ethnologiques découvrez la manière dont nos habitats sont le reflet de nos modes de vie d'hier et d'aujourd'hui.

*Départs : Samedi à 16H*

*Dimanche à 14H et 16H*

## ATELIERS / JEUX

*Samedi 14H-18H*

*Dimanche 10H-12H30 et 14H-18H*

### → Espace ludo-éducatif

Activités ludiques autour des jardins, du monument et des expositions de Salagon.



### → Empreintes végétales

Réalisez des empreintes végétales à l'aide de couleurs issues des plantes des jardins.



## CONFÉRENCE

*Samedi à 15H*

### → « L'histoire de la restauration de Salagon : à la découverte des traces d'une ruralité vivace »

Cent ans après le classement de Salagon au titre des Monuments Historiques, retour sur les grandes étapes de l'histoire du lieu et de sa restauration.

Par Francesco Flavigny, architecte en chef émérite des Monuments Historiques, qui a supervisé le chantier de restauration de Salagon de 1981 à 1998.

## EXPOSITION / RESTITUTION

*Samedi et Dimanche*

### → « Le peuple de l'eau »

Entre vidéos, photographies, écritures et objets, un instantané du travail de recherche en cours avec le stage laboratoire « Re-trouver l'eau dans les Alpes de Haute-Provence » mené par Lorna Lawrie, chorégraphe en danse Butô et Chloé Scialom, vidéaste autour de la relation de l'humain avec l'eau en haute Provence.

Un projet porté par la compagnie Empreinte en Mouvement et La Boîte à Ressort.



## BALADES CHORÉGRAPHIQUES

### → « L'eau se souvient »

De Salagon au pont Roman, un itinéraire ponctué de moments de danse évoquant la relation des femmes avec l'eau.



Une performance proposée par les stagiaires du laboratoire « Re-trouver l'eau dans les Alpes de Haute-Provence ». *Samedi à 11H et 16H*

### → « La traversée des corps à la rencontre de l'eau »

En déambulation entre monument historique et jardins de Salagon, les danseurs et danseuses du stage-laboratoire « Re-trouver l'eau dans les Alpes de Haute-Provence » partageront leur expérience au fil de l'eau et de ses témoignages.

*Dimanche à 16H*



# FÊTE DE LA SCIENCE

Samedi 8 et dimanche 9 octobre

Entrée gratuite

Découvrez les deux expositions ethnologiques temporaires « Intérieur Paysan » et « Habiter, Habitats, Habitants », ainsi que l'exposition permanente archéologique TRACES.



## RETOUR EN FORÊT

6, 7 et 8 octobre

Séminaire annuel d'ethnobotanique du domaine européen

Une seconde édition sur le thème de la forêt

Depuis 2001, le musée de Salagon, labellisé « Ethnopôle », organise un séminaire annuel d'ethnobotanique qui réunit des spécialistes et donne lieu à une succession de communications. Il est ouvert à toutes les personnes s'intéressant aux relations entre plantes et sociétés.

Payant - sur inscription : inscription avec programme à télécharger sur le site internet [www.musee-de-salagon.com](http://www.musee-de-salagon.com), rubrique « la recherche ».

Salle des Fêtes de Mane - 04300

Tarifs : 60 € sans le repas

80 € les repas des jeudis et vendredis midi

40 € pour les étudiants avec repas compris

## LES RENDEZ-VOUS ETHNOLOGIQUES

Vendredi 28 octobre

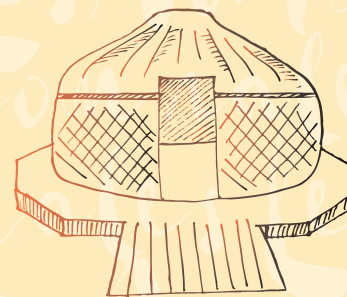
Les sens sociaux des sons : sonorités, localités, communautés

Journée d'étude consacrée à l'ethnologie contemporaine.

En partenariat avec le laboratoire IDEMEC (CNRS, Aix-en-Provence) et le CRIA-UMinho (Braga, Portugal).

Gratuit - sur inscription

Inscription avec programme à télécharger sur le site internet [www.musee-de-salagon.com](http://www.musee-de-salagon.com), rubrique « la recherche ».



# Salagon

Musée et Jardins

à Mane (04)

# Les Automnales

« L'habitat léger »

Dimanche 16 octobre 2022

Une journée festive : ateliers, table-ronde/conférence, concert olfactif et animations

13h-18h

En partenariat avec



DECATHLON



Tarif : 4€ (entrée du site incluse) / Gratuit - de 6 ans

[www.musee-de-salagon.com](http://www.musee-de-salagon.com)

Retrouvez-nous sur



ALPES DE HAUTE PROVENCE  
LE DÉPARTEMENT

CULTURE SCIENCE PACA  
LE MINISTÈRE DE LA CULTURE

Soutenu par



Dimanche 16 octobre

« L'habitat léger »

13H-18H

Tarif : 4 euros, gratuit - de 6 ans

## CONFÉRENCE/TABLE-RONDE

→ **Habiter léger : états des lieux et perspectives pour demain ?** / 15H

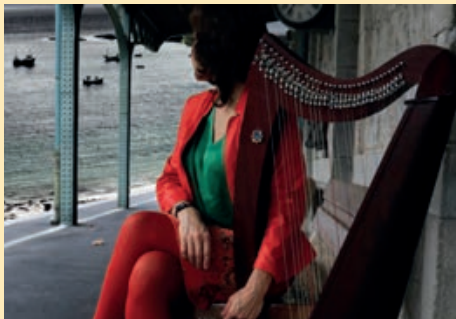
Par Béatrice Mesini, chercheuse au CNRS (laboratoire TELEMME, CNRS, Aix-en-Provence).



## CONCERT

→ **47° PARALLÈLE, un spectacle** *Zazplinn productions* / 17H

Un voyage musical et olfactif nourrit des traditions populaires qui jalonnent le 47°Parallèle. Terrain d'improvisations poétiques et sensorielles au son de la harpe de Roxane Martin.



## ATELIERS/ANIMATIONS

→ **TENT'ACTION, quelle famille sera la plus rapide ?**

Concours de rapidité de montage et démontage de toiles de tentes.

En partenariat avec Décathlon Manosque

→ **ABRIS'BROUETTE**

Atelier de fabrication de cabanes dans des brouettes.

→ **TIPI'VILLAGE**

Atelier de construction d'un village de tipis avec du matériel de récupération.



→ **MAQUETTE**

Atelier de fabrication de maquette de tipis selon les connaissances archéologiques de l'habitat Paléolithique.

Par le Musée de Préhistoire des Gorges du Verdon

## ESPACE DÉCOUVERTES ET RENCONTRES

Rencontrez des professionnels de l'habitat léger.

Démonstration de montage d'une Yourte par l'atelier FIL !



laMédiathèque04.fr

## LÀ-HAUT PERCHÉS

Dimanche 6 novembre

Un film documentaire de Raphaël Mathié

France - 2020 - 1h47

Projection à 15H / Gratuite

Perchés dans un hameau des Alpes de Haute-Provence, Mich, Coco, Christiane, François et les autres résistent comme ils peuvent au temps qui passe, à la solitude et aux infortunes de la vie. Quand une vieille histoire de météorite refait surface.

Une diffusion en partenariat avec la Médiathèque Départementale dans le cadre de la manifestation « Le mois du doc ».

En présence de Raphaël Mathié, auteur, réalisateur et co-scénariste, et de deux habitants : Louisa Bennion, assistante réalisation et Cyril Zamora, écrivain public, auteur conseil.



## Dimanche 11 décembre

### ATELIER : PAPIER CISEAU HIBOU

Création d'histoires et fabrication de personnages et paysages pop-up à mettre en lumière par jeu d'ombre.

14H-17H

À partir de 6 ans - Sur inscription dans la limite des places disponibles



### SPECTACLE : POLAIRE Mythologie, altérité et écologie...

#### Théâtre d'ombres proposé par le Collectif Manifeste Rien

Quelque part, dans la toundra gelée, la petite fille du froid, témoin de la « naissance du monde », nous fait découvrir à travers son regard la vie des animaux qui peuplent les milieux polaires. Au fil de ses rencontres sur ces terres glacées et fragiles, elle nous révèle la symbiose qui lie un peuple à son milieu. Un spectacle inspiré de la mythologie inuit « Amarok ».

Polaire invite les enfants à s'interroger avec douceur sur la fragilité du monde. Immergés dans un Grand Nord sauvage et mystérieux, ils éprouvent ainsi les liens qui unissent les hommes aux animaux, aux étoiles, aux rêves.

3 représentations : 17H, 18H et 19H

À partir de 18 mois - Sur réservation dans la limite des places disponibles



RÉSERVATION ET INFORMATION : TÉL. 04 92 75 70 50 - INFO-SALAGON@LE04.FR

Ateliers Visites-ateliers Visites guidées Concerts-spectacles Festivités

	Date	Animation / Evènement	Horaire	Tarif	Info pratiques
S E P T E M B R E	Dimanche 4	Balade archéologique	Visite guidée	15h	Inclus dans le prix d'entrée Sur inscription
	Samedi 17 et Dimanche 18	Journées Européennes du Patrimoine	Festivité	14h-19h le 17/09 10h-19h le 18/09	Gratuit
	Samedi 24	MINIMUM ENSEMBLE Quatuor vocal	Concert d'ouverture de saison du Kfé Quoi	20h	6/10/13€ Réservation en ligne : <a href="https://www.le-kfe-quoi.com/billetterie">https://www.le-kfe-quoi.com/billetterie</a>
	Dimanche 25	Croquis des bonnes herbes à croquer	Visite-atelier	15h	Inclus dans le prix d'entrée
	Dimanche 2	Balade archéologique	Visite guidée	15h	Inclus dans le prix d'entrée Sur inscription
O C T O B R E	Judi 6, vendredi 7 et samedi 8	Retour en forêt	Séminaire ethnobotanique	9h/18h	Payant Sur réservation 60 € sans le repas 80 € avec les repas des jeudis et vendredis midi 40 € pour les étudiants repas compris
	Samedi 8 et Dimanche 9	Fête de la science	Festivité	10h-18h	Gratuit
	Dimanche 16	Automnales «L'habitat léger»	Festivité	13h-18h	4 euros Gratuit moins de 6 ans
	Vendredi 28	Les sens sociaux des sons : sonorités, localités, communautés	Les Rendez-vous ethnologiques	9h-17h	Gratuit (sauf repas) Sur inscription
N O V E M B R E	Dimanche 30	Visite du jardinier	Visite guidée	15h	Inclus dans le prix d'entrée
	Dimanche 6	« Là haut perchés » en présence de l'auteur Raphaël Mathié, Cyril Zamora et Louisa Bennion	Projection dans le cadre du Mois du Doc	15h	Gratuite
		Balade archéologique	Visite guidée	15h	Inclus dans le prix d'entrée Sur inscription
D E C E M B R E	Dimanche 4	Balade archéologique	Visite guidée	15h	Inclus dans le prix d'entrée Sur inscription
	Dimanche 11	Papier Ciseau Hibou	Atelier	14h-17h	Prix d'entrée + 2 euros Sur inscription A partir de 6 ans
Polaire par le Collectif Manifeste Rien, avec Leslie Laugero et Cyrille Laurent		Spectacle Théâtre d'ombres	17h, 18h et 19h	Inclus dans le prix d'entrée Sur réservation	



# SALAGON, MUSÉE ET JARDINS

04300 Mane

Tél. 04 92 75 70 50 info-salagon@le04.fr

www.musee-de-salagon.com Retrouvez-nous sur   

ACHETEZ VOTRE ENTRÉE AU MUSÉE SUR NOTRE SITE INTERNET AVEC  
LA BILLETTERIE EN LIGNE ! [WWW.MUSEE-DE-SALAGON.COM](http://WWW.MUSEE-DE-SALAGON.COM)

10h 18h 19h

Février/mars/avril  
Mai/juin/juillet/août/septembre  
Octobre/15 décembre

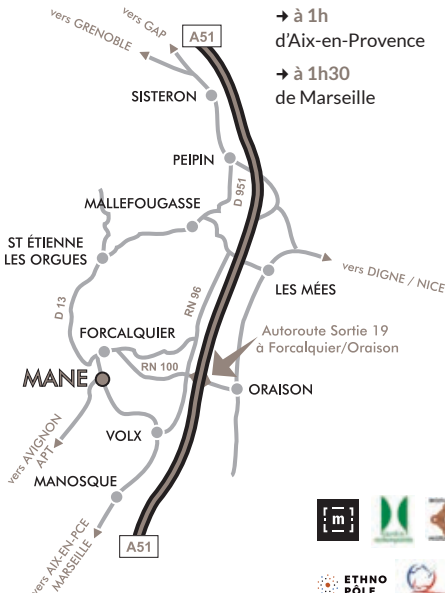


Nocturne le jeudi jusqu'à  
22h de juin à août

- > La durée moyenne d'une visite est de 2h
- > Fermeture hebdomadaire le mardi du 01/10 au 30/04 sauf vacances scolaires de la zone B
- > Fermeture annuelle du 16/12 au 31/01 inclus
- > Clôture des caisses 1h avant la fermeture
- > Musée en partie accessible aux personnes à mobilité réduite
- > Librairie-boutique, boutique en ligne, vente de végétaux et graines

## TARIFS 2022 (visioguide compris F,D,I,GB)

- > **Tarif : 6 €** (du 1<sup>er</sup> février au 30 avril - gratuit pour les moins de 6 ans)  
**8 €** (du 1<sup>er</sup> mai au 30 septembre - gratuit pour les moins de 6 ans)
- > **Forfait famille : 22 €** (2 adultes + 2 enfants) + 3 € par enfant suppl.
- > **Tarif réduit : 6 €** (Jeune de 6 à 18 ans, étudiant, demandeur d'emploi, bénéficiaire RSA, personne handicapée, Passeport des musées)
- > **Carte Ambassadeur : 14 €** (entrée illimitée pendant 1 an)
- > **Modes de paiement :** CB, chèque, ANCV, espèces



BILLETS D'ENTRÉE ÉGALEMENT  
EN VENTE AUX OFFICES DE  
TOURISME :

- Pays de Forcalquier Montagne de Lure
- Barjols, Cotignac, Carces, Brignoles, Correns, Nans-les-Pins, Plan-d'Aups, Saint-Maximin
- Quinson, Gréoux-les-Bains, Manosque, Riez, Oraison
- Digne-les-Bains, Château-Arnoux-Saint-Auban, Seyne-les-Alpes

Salagon Musée et Jardins

ALPES DE HAUTE  
PROVENCE  
LE DÉPARTEMENT



Soutenu par

MINISTÈRE  
DE LA CULTURE

ETHNO  
POLE



CULTURE  
SCIENCE

L'OCCITANE  
EN PROVENCE

